

**Описание местоположения границ публичного сервитута
В целях размещения и эксплуатации существующих объектов электросетевого хозяйства
местного значения-здание ТП-992 с кадастровым номером 50:28:0010274:323**

Местоположение границ *Московская обл., г.о. Домодедово, г. Домодедово, мкр. Западный, ул. Каширское шоссе*

Система координат *МСК-50, зона 2*

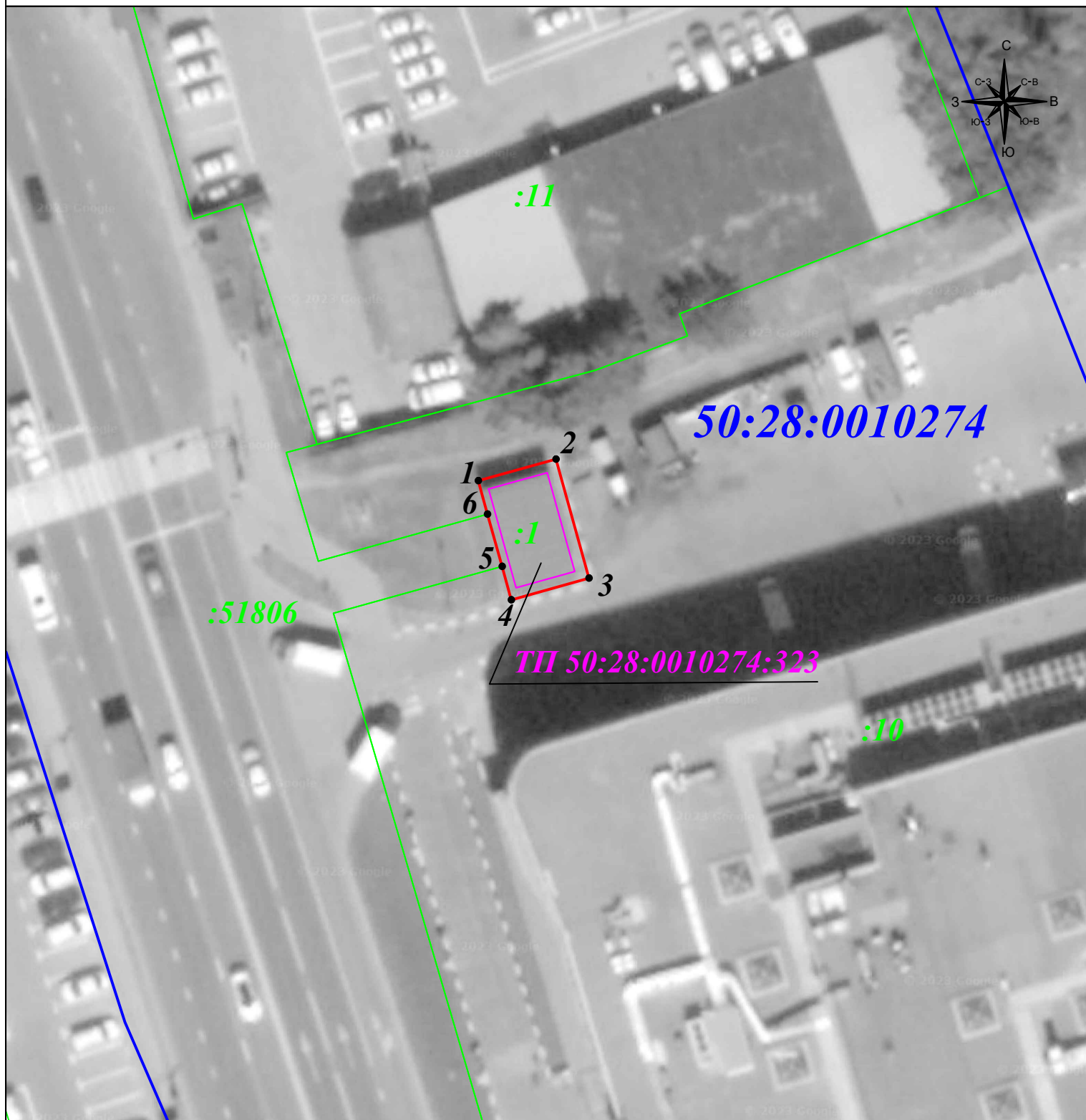
Площадь объекта *85 кв.м*

Перечень характерных точек

Обозначение характерных точек границ	Координаты, м		Метод определения координат характерной точки	Средняя квадратическая погрешность положения характерной точки (M _t), м	Описание обозначения точки на местности (при наличии)
	X	Y			
1	2	3	4	5	6
1	435081,22	2204486,61	Геодезический метод	0,10	-
2	435083,22	2204493,80	Геодезический метод	0,10	-
3	435072,23	2204496,85	Геодезический метод	0,10	-
4	435070,23	2204489,67	Геодезический метод	0,10	-
5	435073,32	2204488,81	Геодезический метод	0,10	-
6	435078,14	2204487,47	Геодезический метод	0,10	-
1	435081,22	2204486,61	Геодезический метод	0,10	-

Графическое описание местоположения границ публичного сервитута

В целях размещения и эксплуатации существующих объектов электросетевого хозяйства местного значения
-здание ТП-992 с кадастровым номером 50:28:0010274:323



Масштаб 1: 500

Условные обозначения:

- - вновь образуемая граница публичного сервитута, сведения о которой достаточны для определения ее местоположения
- - граница земельного участка
- - граница кадастрового квартала
- - объект электросетевого хозяйства в отношении которого устанавливается сервитут
- 1 - характерная точка границы зоны публичного сервитута
- :11 - номер земельного участка
- 50:21:021502 - номер кадастрового квартала
- :128 - номер объекта электросетевого хозяйства в отношении которого устанавливается сервитут